

RZUT III PIĘTRA – skala 1:75

WYKAZ POMIESZCZEŃ II PIĘTRA			
Nr pom.	Nazwa pomieszczenia	Rodzaj posadki	Powierzchnia [m²]
4/01	Gabinet	panele podłogowe-istn.	23,87
4/02	Pokój biurowy	panele podłogowe-istn.	23,28
4/03	Pokój biurowy	panele podłogowe-istn.	14,84
4/04	Pokój biurowy	panele podłogowe-istn.	15,09
4/05	Pokój biurowy	panele podłogowe-istn.	15,08
4/06	Pokój biurowy	panele podłogowe-istn.	15,22
4/07	Pokój biurowy	panele podłogowe-istn.	19,17
4/08	Pokój biurowy	panele podłogowe-istn.	17,76
4/09	Pokój biurowy	panele podłogowe-istn.	14,99
4/10	Pokój biurowy	panele podłogowe-istn.	15,20
4/11	Pokój biurowy	panele podłogowe-istn.	14,89
4/12	Pokój biurowy	panele podłogowe-istn.	14,17
4/13	Pokój biurowy	panele podłogowe-istn.	14,34
4/14	Pokój biurowy	panele podłogowe-istn.	23,39
4/15	Pokój biurowy	panele podłogowe-istn.	15,05
4/16	Pokój biurowy	panele podłogowe-istn.	14,90
4/17	Pokój biurowy	panele podłogowe-istn.	15,20
4/18	Pokój biurowy	panele podłogowe-istn.	14,96
4/19	Pokój biurowy	panele podłogowe-istn.	22,13
4/20	Pokój biurowy	panele podłogowe-istn.	23,74
4/21	Archiwum	plytki podł. gresowe	4,58
4/22	Pokój biurowy	panele podłogowe-istn.	18,32
4/23	Pokój biurowy	panele podłogowe-istn.	17,35
4/24	Pokój biurowy	panele podłogowe-istn.	14,70
4/25	Pomieszczenie sędzienne	plytki podł. gresowe	7,37
4/26	Wc dla niepełnosprawnych	plytki podł. gresowe	5,00
4/27	Wc damski	plytki podł. gresowe	4,20
4/28	Wc męski	plytki podł. gresowe	4,80
4/29	Pomieszczenie porządkowe	plytki podł. gresowe	1,66
4/30	Korytarz	plytki podł. gresowe	106,54
4/31	Pokój biurowy	panele podłogowe-istn.	13,63
4/32	Pokój biurowy	panele podłogowe-istn.	14,16
4/33	Pokój biurowy	panele podłogowe-istn.	15,13
4/34	Pokój biurowy	panele podłogowe-istn.	14,89
4/35	Pomieszczenie sędzienne	plytki podł. gresowe	6,80
4/36	Wc dla niepełnosprawnych	plytki podł. gresowe	4,60
4/37	Wc damski	plytki podł. gresowe	4,24
4/38	Wc męski	plytki podł. gresowe	4,80
4/39	Wc damski	plytki podł. gresowe	4,33
4/40	Korytarz	plytki podł. gresowe	83,32
4/41	Pomieszczenie porządkowe	plytki podł. gresowe	1,66
4/42	Pokój biurowy	panele podłogowe-istn.	13,48
4/43	Pokój biurowy	panele podłogowe-istn.	14,63
4/44	Pokój biurowy	panele podłogowe-istn.	14,93
4/45	Pokój biurowy	panele podłogowe-istn.	14,76
4/46	Pokój biurowy	panele podłogowe-istn.	20,56
4/47	Archiwum	plytki podł. gresowe	5,63

WYKAZ POMIESZCZEŃ III PIĘTRA			
Nr pom.	Nazwa pomieszczenia	Rodzaj posadki	Powierzchnia [m²]
4/48	Serwerownia	plytki podł. gresowe	23,78
4/49	Korytarz	plytki podł. gresowe	12,68
4/50	Pokój biurowy	panele podłogowe-istn.	9,50
4/51	Pokój biurowy	panele podłogowe-istn.	14,12
4/52	Pokój biurowy	panele podłogowe-istn.	14,26
4/53	Pokój biurowy	panele podłogowe-istn.	13,75
4/54	Pokój biurowy	panele podłogowe-istn.	14,09
4/55	Pokój biurowy	panele podłogowe-istn.	13,95
4/56	Pokój biurowy	panele podłogowe-istn.	16,56
4/57	Pokój biurowy	panele podłogowe-istn.	14,62
4/58	Korytarz	plytki podł. gresowe	31,10
4/59	Pokój biurowy	panele podłogowe-istn.	13,93
4/60	Pokój biurowy	panele podłogowe-istn.	14,90
4/61	Pokój biurowy	panele podłogowe-istn.	13,93
4/62	Pokój biurowy	panele podłogowe-istn.	14,14
4/63	Pokój biurowy	panele podłogowe-istn.	14,20
4/64	Pokój biurowy	panele podłogowe-istn.	13,63
K1	Klatka schodowa	pt. natural. kamienia-istn.	23,73
K2	Klatka schodowa	pt. natural. kamienia-istn.	19,92
K5	Klatka schodowa	plytki podł. gresowe-istn.	16,93
D1	Instalacyjny dzw. osobowy	-	-
D2	Projektowany dzw. osobowy	-	-
Razem			1107,06

Legenda - elementy instalacji przywoławczej



Centrala



Sygnalizator



Wyłącznik pociągowy



Kasownik



Przycisk wandaloodporny

Legenda - elementy instalacji kontroli dostępu

KD01 Kontroler przejścia w obudowie

▼ Czytnik kart (dla szlabanu czytnik dalekiego zasięgu)

☒ Awaryjny Przycisk Wyjścia

E Elektrozaczep rewersyjny - wg stolarki drzwiowej

K Kontakttron

☒ Panel bramowy wideodomofonu

☒ Monitor wideodomofonu

UWAGA!

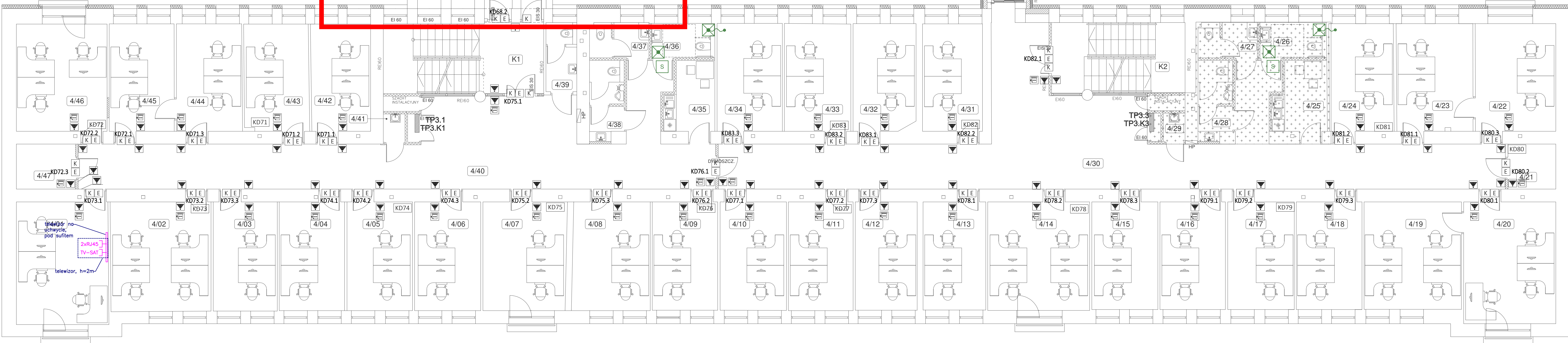
Typ zamka i elektrozaczeu uzgodnić z producentem drzwi. Drzwi z kontrolą dostępu mają zostać wyposażone w samozamykacze.

Do każdego kontrolera dostępu doprowadzić okablowanie S/FTP kat. 6a zakończone wtyczką RJ45.

Legenda - elementy instalac RTV-SAT

TV-SAT Gniazdo końcowe RTV-SAT p/t IP20

Pozostałe elementy instalacji zgodnie z opisem na planach i schemacie.



G L O B A L Albert Dragan

ul. Ponikwoda 28, 20-135 Lublin, ☎ +48 516 126 333
✉ instalatorzy@ten.pl, www.globalprojekty.pl

**PRZEBUDOWA NADBUDOWA
I ROZBUDOWA BUDYNKU PROKURATURY
PRZY UL. OKOPOWEJ 2A W LUBLINIE**

INWESTOR PROKURATURA REGIONALNA W LUBLINIE
UL. OKOPOWA 2A
20-950 LUBLIN

RYSUNEK **RZUT III PIĘTRA** SKALA NR RYS.
PLAN INSTALACJI KONTROLI DOSTĘPU, PRZYJZYWOWEJ, MULTIMEDIALNEJ, RTV-SAT 1:75 **T-VI-05**

FUNKCJA SPECJALNOŚĆ, IMIĘ I NAZWISKO NR UPRAWNIEN DATA PODPIS

PROJEKTOWAŁ mgr inż. Tomasz Kopec LUB/0132/PWOE/10 09 2021

SPRAWDZIŁ inż. Krzysztof Kędziński LUB/0146/PWOE/10 09 2021

OPRACOWANIE CHRONIONE USTAWĄ O PRAWIE AUTORSKIM I PRAWACH POKREWNYCH (DZ.U. NR 24/94 POZ. 83 Z DNIA 4 LUTEGO 1994R.) Z PÓŹNIEJSZYMI ZMIANAMI